



# Pédale VACMA



## Pédale de sécurité

→ Fonction « Homme mort »

→ Alarme

### Caractéristiques mécaniques :

- Force d'activation  $F < 25 \text{ N}$
- Durée de vie mécanique : 2 000 000 ou 5 000 000 d'opérations
- Température d'utilisation :  $-25 \text{ °C}$  à  $+70 \text{ °C}$

### Normes:

- Conception IEC / EN 60077
- Chocs/Vibrations IEC / EN 61373
- Feu / Fumée NFF 16-101 & 102, EN 45545-2

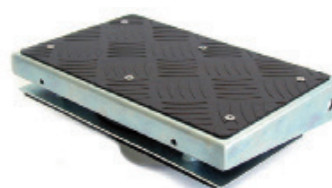
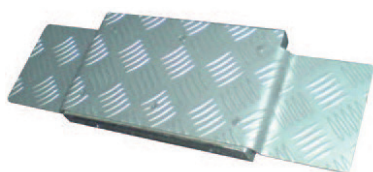
### Options:

- Interface pied personnalisable
- 3 positions
- Protection : IP54

### Caractéristiques électriques :

- Dépendent du type de contact
- Adaptables selon l'application
- Tensions : 24V, 36V, 72V, 110V

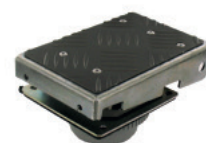
### Dimensions:



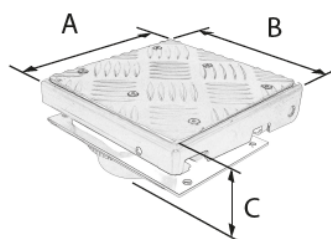
Grande



Moyenne



Petite



	A	B	C
Grande	152mm	240mm	82mm
Moyenne	152mm	150mm	82mm
Petite	152mm	100mm	82mm

