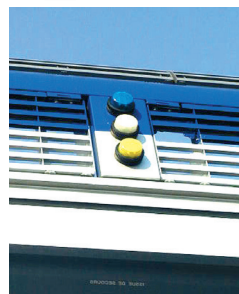


Voyants spéciaux



Adaptabilité
Modularité
Sécurité
Fiabilité



Une garantie de satisfaction : les voyants sur mesure.

Les voyants MAFELEC peuvent être étudiés pour couvrir tous les domaines d'application :

fixes ou embarqués.
Ferroviaire, industrie,
ascenseurs, défense
ect ... Ils respectent
les normes en vigueur
dans chacune de ces
activités.



Voyants à LED - Ø externe 36 mm

- 7 LEDs Ø 5 mm - Corps plastique noir.
- Raccordement : Clip Faston 6,35 x 0,8 suivant NFF 00 364 sur câble "O" hallogène, suivant NFF 63 808 - Fixation : filetage M 32 x 1,5
- Verrines résistantes aux produits lessiviels - Degré de protection IP65 en face avant (NFC 20010)

Désignation	Tension	Couleur	Référence	Masse kg
	72V AC/ DC	● ● ● ●	YSP 1138 R2 26 YSP 1138 R3 26 YSP 1138 R5 26 YSP 1138 R6 26	0,023



Voyants à LED, Ø externe 40 mm (Ø perçage 36 mm)

- 18 LEDs Ø 5 mm - Diode de protection tension inverse
- Colletette métallique noire indémontable - Corps métallique noir
- Raccordement : Languette simple pour clip de 6,35 mm - Fixation par écrou métallique, blocage par 2 vis pointeaux
- Degré de protection IP65

Désignation	Tension	Couleur	Référence	Masse kg
	24V DC	● ● ● ● ●	P36 LA R5 E 04 F1 5C P36 LA R2 E 04 F1 5C P36 LA R4 E 04 F1 5C P36 LA R3 E 04 F1 5C P36 LA R6 E 04 F1 5C	0,140
	48V DC	● ● ● ● ●	P36 LA R5 E 05 F1 5C P36 LA R2 E 05 F1 5C P36 LA R4 E 05 F1 5C P36 LA R3 E 05 F1 5C P36 LA R6 E 05 F1 5C	
	72V DC	● ● ● ● ●	P36 LA R5 E 06 F1 5C P36 LA R2 E 06 F1 5C P36 LA R4 E 06 F1 5C P36 LA R3 E 06 F1 5C P36 LA R6 E 06 F1 5C	
	110V DC	● ● ● ● ●	P36 LA R5 E 07 F1 5C P36 LA R2 E 07 F1 5C P36 LA R4 E 07 F1 5C P36 LA R3 E 07 F1 5C P36 LA R6 E 07 F1 5C	

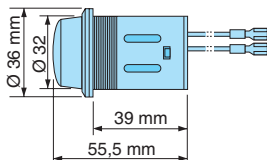


Raccordement par vis/cavalier IP2X ou Version longue pour façade épaisseur de 1 à 37 mm : Nous consulter

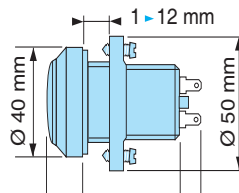
Encombres

Perçages

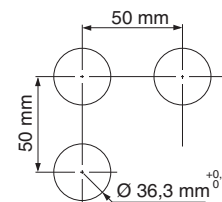
YSP 1138.



P36 LA.



Perçage façade (épaisseur de 1 à 12 mm)



Voyants à LED, Ø externe 45 mm (Ø perçage 39 mm)

- 2 x 6 LEDs - Diode de protection tension inverse - Courant consommé 40 mA max.
- Corps et collerette aluminium anodisé brillant - Fixation par écrou métallique, blocage par 2 vis pointeaux
- Raccordement : connecteur AMP sur câble teflon
- Degré de protection IP65 en face avant

Désignation	Tension	Couleur	Référence	Masse kg
	37,5V DC (24 à 44V)	Ambre (standard)	YSP 1154	0,120
Autres couleurs possibles - Blanc, bleu, vert, rouge Consulter notre service commercial				



Voyants à LED, Ø externe 57 mm (Ø perçage 50 mm)

- 2 x 6 LEDs - Diode de protection tension inverse - Courant consommé 40 mA max
- Corps et collerette aluminium anodisé brillant - Fixation par écrou métallique, blocage par 2 vis pointeaux
- Raccordement : connecteur AMP sur câble teflon
- Degré de protection IP65 en face avant

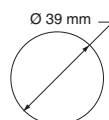
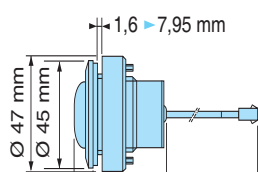
Désignation	Tension	Couleur	Référence	Masse kg
	37,5V DC (24 à 44V)	Ambre (standard)	YSP 1080	0,195
Autres couleurs possibles - Blanc, bleu, vert, rouge Consulter notre service commercial				



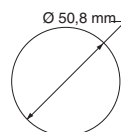
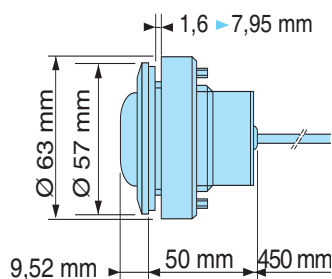
Encombrenents

Perçages

YSP 1154



YSP 1080



Voyants à LED, Ø externe 82 mm (Ø perçage 56 mm)

- Ambre : 3 x 10 LEDs Ø 5 mm - Blanc : 6 x 5 LED Ø 3 mm.
- Circuit de régulation - Consommation: 100mA max. - Raccordement : Bornier à vis
- Verrine lisse ou lenticulaire - Degré de protection : IP 66 en face avant
- Corps métallique - Bague de serrage métallique et vis pointeaux

Désignation	Tension	Couleur	Référence	Masse kg
Voyant rond à LED. Grandes dimensions. Régulé	24V AC	●	YSP 1171	0,20
		○	YSP 1173	
Autres couleurs ou tensions d'utilisation : consulter notre service commercial				



- 2 x 12 LEDs Ø 5 mm
- Consommation: 30mA nominal - Raccordement : Languettes Faston doubles 6,35 x 0,8 mm
- Verrine lisse ou lenticulaire - Degré de protection : IP 66 en face avant
- Corps métallique - Bague de serrage métallique et vis pointeaux

Désignation	Tension	Couleur	Référence	Masse kg
Voyant rond à LED. Grandes dimensions.	72V DC	●	YSP 1128	0,20
Autres couleurs ou tensions d'utilisation : consulter notre service commercial				



- Ambre : 2 x 15 LEDs Ø 3 mm.
- Circuit de régulation - Consommation: 100mA max. - Raccordement : Bornier à vis
- Verrine lisse ou lenticulaire - Degré de protection : IP 66 en face avant
- Corps métallique - Bague de serrage métallique et vis pointeaux

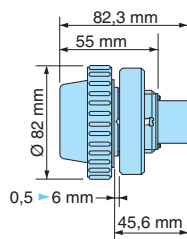
Désignation	Tension	Couleur	Référence	Masse kg
Voyant rond à LED. Grandes dimensions. Eclairage latéral	24V AC	●	YSP 1172	0,20
Autres couleurs ou tensions d'utilisation : consulter notre service commercial				



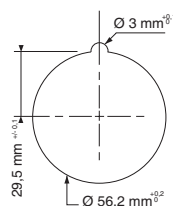
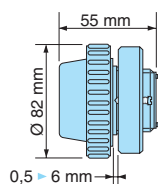
Encombres

Perçages

YSP 1171 / 72 / 73



YSP 1128



Voyants lumineux spéciaux

Voyants à lampe navette, Ø externe 82 mm (Ø perçage 40 mm maxi.)

- 2 lampes navettes fournies - Homologuées ferroviaire (tenue aux vibrations), montées sur C.I.conforme EZ 5004.
- Interchangeabilité : Par l'avant sans démontage du voyant.
- Serrage verrine : Par écrou métallique chromé
- Visibilité latérale et dans l'axe.
- Raccordement : Par languette pour clip de 6,35
- Degré de protection : IP66

Désignation	Tension	Couleur	Référence	Masse kg
Voyant rond à lampes navettes.	12V DC	●	YSP 1083 R5 03 F1 1	0,130
		●	YSP 1083 R2 03 F1 1	
		●	YSP 1083 R4 03 F1 1	
		●	YSP 1083 R3 03 F1 1	
		●	YSP 1083 R6 03 F1 1	
		⊗	YSP 1083 R8 03 F1 1	
	24V DC	●	YSP 1083 R5 04 F1 1	
		●	YSP 1083 R2 04 F1 1	
		●	YSP 1083 R4 04 F1 1	
		●	YSP 1083 R3 04 F1 1	
		●	YSP 1083 R6 04 F1 1	
		⊗	YSP 1083 R8 04 F1 1	
	48V DC	●	YSP 1083 R5 05 F1 1	
		●	YSP 1083 R2 05 F1 1	
		●	YSP 1083 R4 05 F1 1	
		●	YSP 1083 R3 05 F1 1	
		●	YSP 1083 R6 05 F1 1	
		⊗	YSP 1083 R8 05 F1 1	
	72V DC	●	YSP 1083 R5 06 F1 1	
		●	YSP 1083 R2 06 F1 1	
●		YSP 1083 R4 06 F1 1		
●		YSP 1083 R3 06 F1 1		
●		YSP 1083 R6 06 F1 1		
⊗		YSP 1083 R8 06 F1 1		



Autre raccordement :

D1 = Languette double pour clip 5 mm

Exemple : YSP 1083 R9 06 **D1** 1

Autre fixation :

3 = Ecrou plastique noir

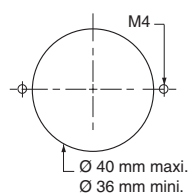
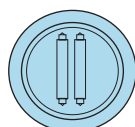
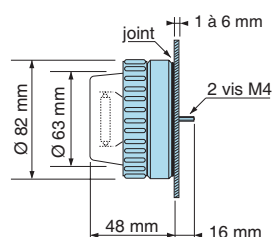
Exemple : YSP 1083 R9 06 F1 **3**

Attention! certaines références ne sont pas tenue en stock (nous consulter)

Encombres

Perçages

YSP 1083



Blocs de signalisation extérieure

- Conformité aux normes : NFF 62000 - NFA 91102 - NFE 25100 - NFE 25032
- Produit étudié : "maintenabilité"
- Ensemble comprenant :
 - 1 bâti support : Fonte d'aluminium. Peinture époxy gris métallisé 862 (réf. SNCF) résistante aux produits "lessiviels".
 - Etanchéité IP66 - NFC 20010 (avec évacuation de la condensation).
 - 2 ou 3 voyants Ø 80 équipés de : 2 lampes navettes 45V, 8W, homologuées ferroviaire (tenue aux vibrations), montées sur C.I. conforme EZ 5004.
- Raccordement par connecteur pour clips de 6,35
- Interchangeabilité : Par l'avant de l'appareil sans démontage du voyant.
- Visibilité de l'allumage sur la face avant et sur la tranche.
- Couleurs : Bleue, blanc, jaune
- Tension d'alimentation : 83V nominal (variation de 50 à 90V).
- Cablage : conducteurs 0,93 mm², 0 halogène NFF 63808.
- Fixation : 4 vis CHC M5 x 30 imperdables.

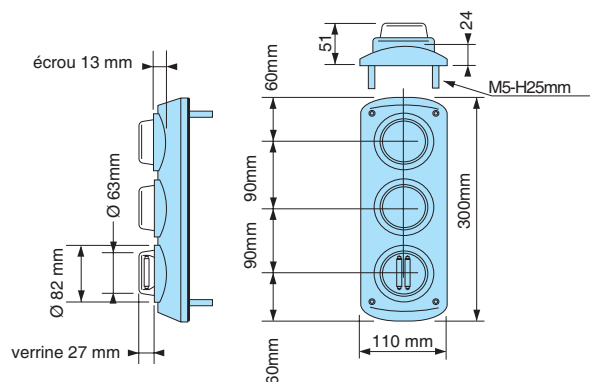
Désignation	Tension	Couleur	Référence	Masse kg
Bloc de signalisation 2 feux, versions rondes	50V à 90V DC	1 ^{er} feu: Cristal 2 ^{eme} feu: Jaune	YSP 1072	0,670
Bloc de signalisation 3 feux, versions rondes	50V à 90V DC	1 ^{er} feu: Bleu 2 ^{eme} feu: Cristal 3 ^{eme} feu: Jaune	YSP 1071	0,725

Autres tensions, couleurs de voyants ou supports : nous consulter

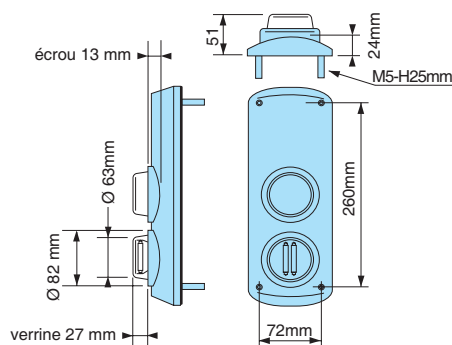


Encombres

YSP 1071



YSP 1072



Voyants plats à LEDs

- 18 LEDs Ø 5 mm- 2 circuits de 9 LEDs
- Verrine Ø 40 mm indémontable (anti-vandale) montée dans carter plastique gris
- Diode de protection tension inverse
- Raccordement : **rep. +** : 1 languette simple 5 x 0,8. **rep. -** : 1 languette simple 6,35 x 0,8.
- Degré de protection : IP 65
- Fixation : par 2 vis M4 pour trous oblongs de 15 x 5 mm sur tôle

Désignation	Tension	Couleur	Référence	Masse kg
Voyant plat	24V DC	●	YSP 1082 R5 04	0,145
		●	YSP 1082 R2 04	
		●	YSP 1082 R4 04	
	48V DC	●	YSP 1082 R5 05	
		●	YSP 1082 R2 05	
		●	YSP 1082 R4 05	
	72V DC	●	YSP 1082 R5 06	
		●	YSP 1082 R2 06	
		●	YSP 1082 R4 06	

Autre version :

Voyant avec verrine affleurante réf. YSP 1093



- 19 LEDs Ø 5 mm
- Verrine et carter monobloc (verrine Ø 40 mm)
- Diode de protection tension inverse
- Raccordement : Connecteur Deutsch: DT04-2P
- Degré de protection : IP 65 (joint plat)

Désignation	Tension	Couleur	Référence	Masse kg
Voyant plat monobloc	72V DC	●	YSP 1178 R5 06	0,05
		●	YSP 1178 R2 06	
		●	YSP 1178 R4 06	
	110V DC	●	YSP 1178 R5 07	
		●	YSP 1178 R2 07	
		●	YSP 1178 R4 07	



- 19 LEDs Ø 5 mm
- Verrine et carter monobloc (verrine Ø 40 mm)
- Diode de protection tension inverse
- Raccordement : Connecteur Deutsch: DT04-2P
- Degré de protection : IP 65 (joint plat)

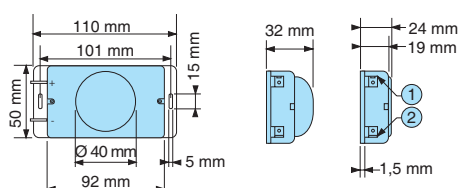
Désignation	Tension	Couleur	Référence	Masse kg
Voyant plat monobloc clignotant (3 Hz)	72V DC	●	YSP 1178 R5 06	0,05
		●	YSP 1178 R2 06	



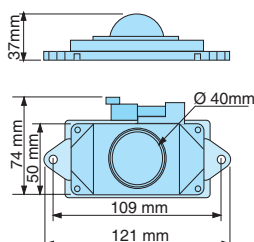
Encombres

YSP 1082

YSP 1093 (verrine affleurante)



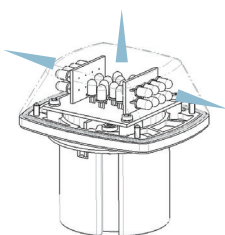
YSP 1178



Voyants 3 axes à LED

- 31 LEDs Ø 5 mm : 2 circuits latéraux de 8 LEDs, 1 circuit frontal de 15 LEDs
- Verrine avec lentille de Fresnel en frontal, lisse en latéral
- Diode de protection tension inverse
- Raccordement : Languettes doubles 5 ou 6,35 mm
- Degré de protection : IP 65 en face avant
- Fixation : Bride de fixation coulissante, serrage par 3 vis m3

Désignation	Tension	Couleur	Référence	Masse kg
Voyant à LED. Grandes dimensions. Eclairage 3 axes	24V DC	●	YSP 1264A . 24	0,10
		●	YSP 1264A . 26	
		●	YSP 1264A . 23	
		○	YSP 1264A . 29	
	72V DC	●	YSP 1264A . 44	
		●	YSP 1264A . 46	
		○	YSP 1264A . 49	
	110V DC	●	YSP 1264A . 64	
		●	YSP 1264A . 66	
		○	YSP 1264A . 69	



1 = Fastons 5
2 = Fastons 6,35

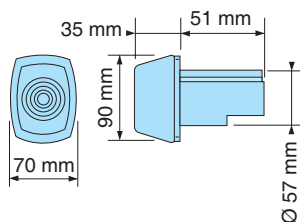
Fanal à LED

- 30 LEDs Ø 5 mm : 2 circuits de 15 LEDs
- Verrine avec lentille de Fresnel en frontal, lisse en latéral
- Diode de protection tension inverse
- Raccordement : Languettes doubles 6,35 mm
- Degré de protection : IP 65 en face avant
- Fixation : Bride de fixation coulissante, serrage par 3 vis m3

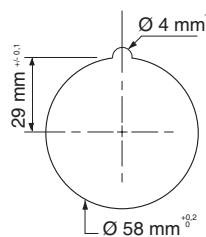
Désignation	Tension	Couleur	Référence	Masse kg
	48V AC	●	YSP 1198AI15R4F2	0,10
		●	YSP 1198AI15R5F2	
	110V DC	●	YSP 1198AF07R2F2	



Encadrements



Perçages



Consultez nos autres catalogues

Catalogue A6-1

Auxiliaires de commande



Catalogue B2-1

*Commutateurs Standard 16A
& Bas niveau à contacts
auto-nettoyants*



Catalogue B3-2

*Commutateurs à rupture brusque
16 A à 4000 A AC / DC*



Catalogue E1-4

*Voyants lumineux
standards & spéciaux*



Catalogue E7

Feux & fanaux à LEDs



Catalogue E8

Affichage et signalisation



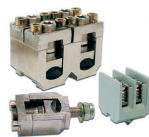
Catalogue G1-2

*Isolateurs
traversés de cloison
basse et moyenne tension*



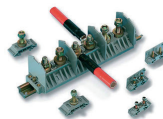
Catalogue F4-1

Blocs de jonctions BR500



Catalogue F2-2

Blocs de jonction à tige



Catalogue L1

Boîtiers étanches



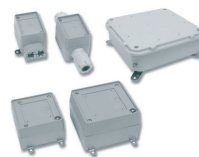
Catalogue D2-2

Boîtes à boutons pendantes



Catalogue L2

Gamme ORCA



471 Route de la Cuisinière
38 490 CHIMILIN-FRANCE
Tél. : 04 76 32 07 33
Fax. : 04 76 32 54 11
Mail : contact@mafelec.fr
www.mafelec.com