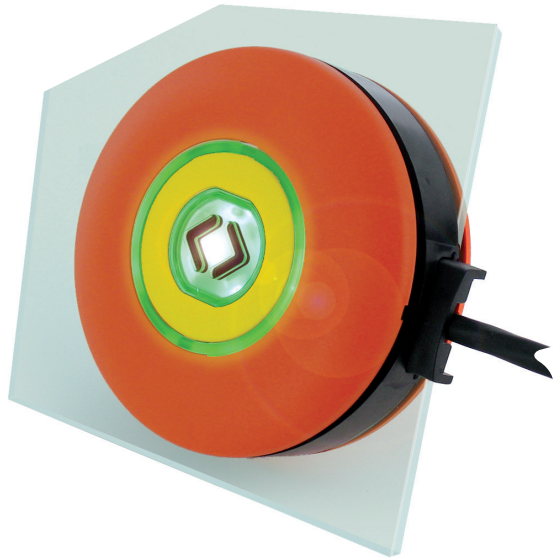


M-Door

Boutons et Voyants doubles



Bouton poussoir et voyant doubles pour montage sur verre percé

- **Surface active : Ø 40 mm**
- **Normes ferroviaires**
- **Choix de couleurs et pictogrammes rétro-éclairés illimité.**
- **Schémas standard ou personnalisés**
- **Montage facile et rapide (pas d'outil)**
- **S'adapte automatiquement à l'épaisseur du support.**

Normes

- Application STI PMR, EN 50155, EN 16584-2, Décret du 3 mai 2007
- CEM EN 50121-3-2
- Environnement EN 60068, EN 60529, EN 61373
- Feu / fumée EN 45545-2, ECER118
- REACH, ROHS

Caractéristiques mécaniques

- Temp. d'utilisation : de - 40°C à + 70°C (en fonction du câble)
- Durée de vie mécanique : 3 000 000 d'opérations
- Protection : IP 67/65
- Effet tactile

Montage

- Montage automatique sans outillage (effet ressort)
- Pour verre de 4 à 6 mm
- Système anti-vandale

Options

- Version métal
- Pictogramme en relief
- Braille
- Bouton et voyant doubles ou mixtes
- Autres tensions d'utilisation sur demande

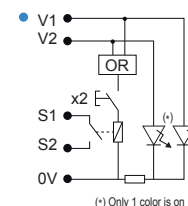
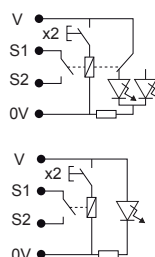
Caractéristiques lumineuses

- Choix illimité de pictogrammes rétro-éclairés avec changement de couleur
- Ce changement peut être automatique ou commandé à distance
- Anneau lumineux ou opaque

Caractéristiques électriques

- Tensions d'utilisation
Contacts : 5 à 45 VDC / VAC 100 mA
(Autres tensions sur demande)
- LED (Couleurs à la demande)
- Voyant: 12 -137 VDC
- Bouton poussoir: 12 - 36 VDC
- Protection contre l'inversion de polarité
- Durée de vie importante

Boutons poussoirs



voyant

